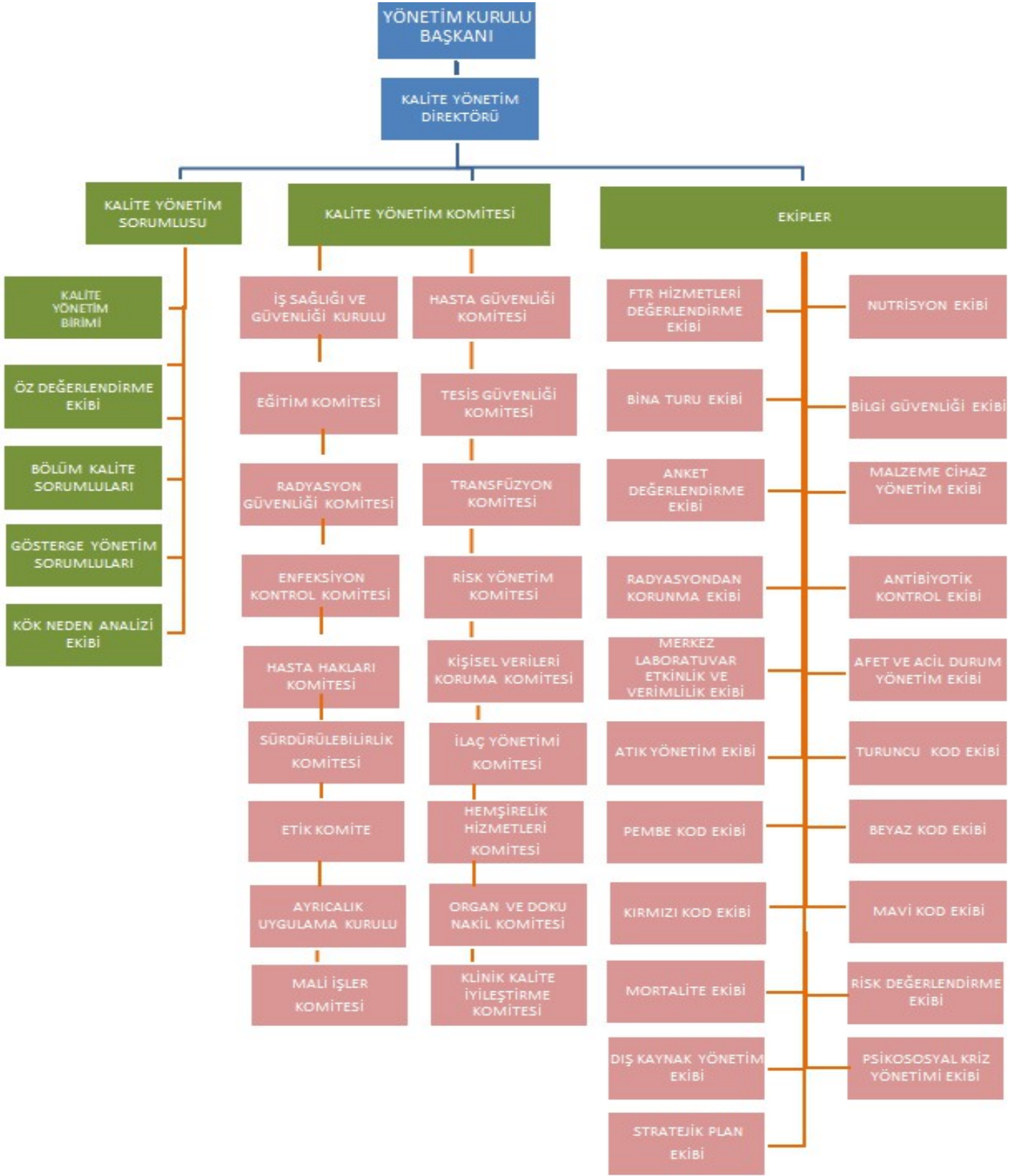


KALİTE YÖNETİMİ ORGANİZASYON ŞEMASI



KOORDİNASYON: Belirli bir amaca ulaşmak için türlü işler arasında bağlantı, ilişki, düzen ve uyum sağlayan birim veya meslek grubu

ENTEGRASYON: Aralarında karşılıklı bağımlılık bulunan birimlerin ortak çalışma alanı sayesinde entegrasyonu.

Yatay Hiyerararşi: Şemada yer alan kişilerin alt-üst ilişkileri görev ve yetkilerine göre sınıflandırma sisteminin paralel işlendiğini anlatır

Dikey Hiyerararşi: alt-üst ilişkileri görev ve yetkilerine göre sınıflandırma sisteminin yukarıdan aşağıya işlendiğini anlatır.